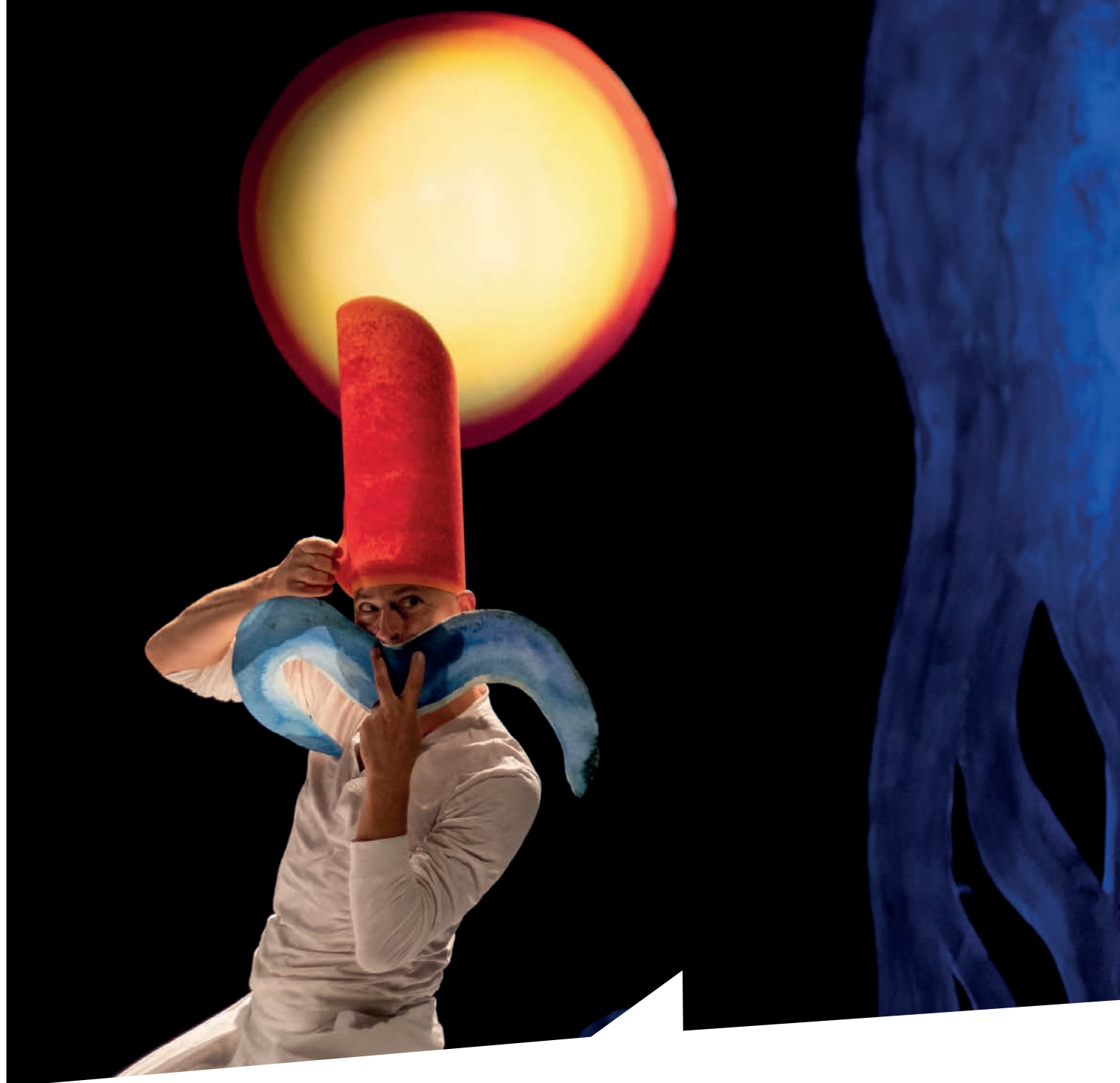


à quoi rêvent les méduses



Fiche technique

compagnie en attendant...

29 Boulevard Voltaire - 21000 Dijon - adm@compagnie-en-attendant.fr - www.compagnie-en-attendant.fr



à quoi rêvent les méduses

à partir de 2 ans

Mise en scène : Jean-Philippe Naas

Images et texte : Mélanie Rutten

Avec : Vincent Curdy

Scénographie : Mathias Baudry

Création lumière : Nathalie Perrier

Costumes : Mariane Delayre

Musique : Julie Rey

Collaboration artistique : Michel Liégeois

Création son : Arnaud Morize

Régie lumière, régie plateau : Benjamin Crouigneau ou Théo Beurlanger ou Béranger Thiery

Régie générale, régie son : Sam Babouillard 06 52 78 11 10 - sambabouillard@yahoo.fr

Production/Administration : Audrey Roger 06 99 45 05 08 - adm@compagnie-en-attendant.fr

Durée du spectacle : 25mn

Jauge du spectacle

En scolaire : 2 à 3 classes

En tout public : 60 personnes



Personnel en tournée : 1 danseur, 2 techniciens, 1 metteur en scène

Un véhicule 3,5T transporte le décor et les régisseurs, **prévoir stationnement gratuit à proximité du plateau.**

Prévoir 2 techniciens pour le déchargement, le montage, le démontage et le chargement.

Montage décor et réglages lumière et son : 1 service - 4h

Démontage et chargement : environ 1h30

Pré-montage lumière et son **la veille** de l'arrivée de l'équipe.

Plateau :

le spectacle se joue en bi-frontal, la compagnie fournit les bancs ainsi que les coussins.

Espace minimum (jeu et public) : **8m x 7m** (Possibilité de jouer au pied des gradins de la salle et réduire la profondeur demandée)

Hauteur des perches : **4m minimum**

Sécurité :

Le dispositif étant en général installé sur le plateau, s'il est surélevé, merci de sécuriser le bord plateau pour la circulation du public. Prévoir également l'accès public (escalier, balisage...)

Costumes :

Prévoir un entretien complet du costume après chaque journée de représentations.

Nettoyage et repassage d'un tee-shirt et d'un pantalon.

Loges :

1 loge pour 1 danseur à proximité du plateau. Prévoir quelques bouteilles d'eau ou, gobelets et point d'eau potable.

**Son :***Matériel son à fournir :*

4 enceintes 8 pouces (PS8 NEXO, MTD 108...) sur 4 canaux d'amplification indépendants.
Prévoir des Lyres ou autre système d'accroche pour deux enceintes.

Lumière :*Matériel à fournir :*

2 pars 64 CP62
3 PC 650W ADB A51 de préférence
4 découpes RJ 613 SX + 4 porte-gobo
4 découpes 614SX + 2 IRIS
4 cycliodes ADB ACP 1001
2 F1
17 circuits de gradateur - 2kw par circuit.
1 ligne DMX 5 points à la régie
Tous les projecteurs devront être équipés de porte-filtre et d'élingue de sécurité

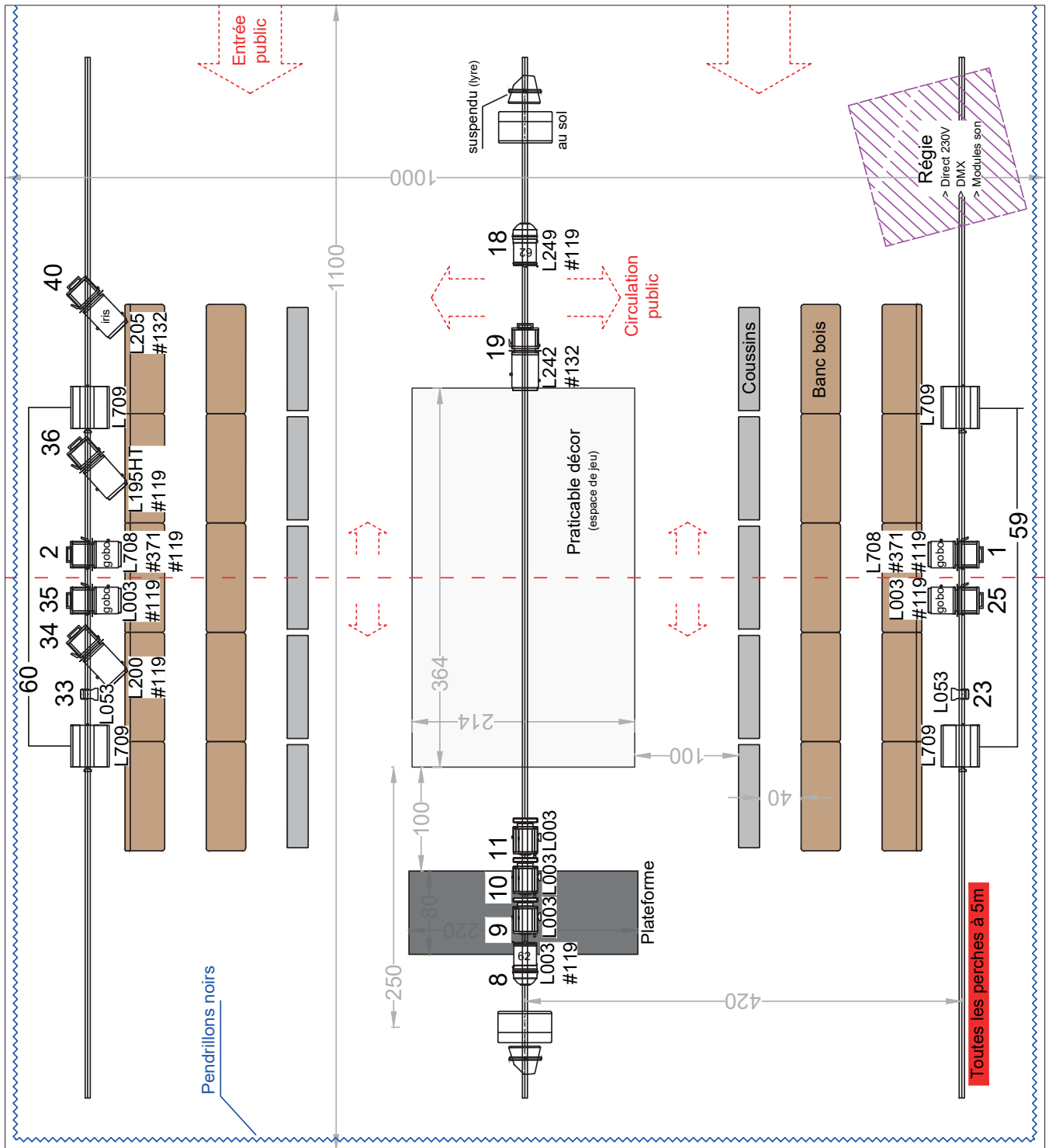
Matériel fourni par la compagnie

4 x gobos taille A

Les deux régies sont assurées par la même personne depuis le plateau (derrière notre gradin).
Prévoir le départ DMX et les 4 départs son au même endroit.

Nous fournissons la régie son et lumière : ordinateur, interfaces son (sorties Jack) et DMX.

Plan d'implantation 1:50ème



2 x PAR64 CP62	4 x Découpe 613sx	4 x Cycliode 1000W	2 x Enceintes type PS8
3 x PC 650w ADB A56 martelé	4 x Découpe 614sx	2 x F1	2 x Enceintes type PS8

Grada	Circuits	Projo	nb	Réglage	Gélate	Accessoire
	1	Découpe 613sx	1	Face estrade Grand net gobo puis flouté + #119 Prendre comédien debout au centre et la bâche en entier (pas de coins noirs) Couteau en haut au dessus de la tête Couteau en bas sur la tranche en Forex Laisser côtés sauf si va sur plateforme noire	L708 #371 #119	
	2	Découpe 613sx	1	Face estrade Grand net gobo puis flouté + #119 Prendre comédien debout au centre et la bâche en entier (pas de coins noirs) Couteau en haut au dessus de la tête Couteau en bas sur la tranche en Forex Laisser côtés sauf si va sur plateforme noire	L708 #371 #119	
	3					
	4					
	5					
	6					
	7					
	8	PAR64 CP62	1	Attaque bord de l'estrade Banane centré dans la longueur	L003 #119	
	9	PC 650W A56 ADB	1	Bord de l'estrade le plus près Assez ouvert mais sans déborder de l'estrade (Mettre diffuseur #119 si lentille claire)	L003	
	10	PC 650W A56 ADB	1	Milieu de l'estrade puis lever légèrement Assez ouvert mais sans déborder de l'estrade (Mettre diffuseur #119 si lentille claire)	L003	
	11	PC 650W A56 ADB	1	Bord de l'estrade le plus éloigné Moins ouvert que 9 et 10 (Mettre diffuseur #119 si lentille claire)	L003	
	12					
	13					
	14					
	15					
	16					
	17					
	18	PAR64 CP62	1	Attaque bord de l'estrade + 10cm de sol Banane centré dans la longueur Ne pas éclairer la plateforme	L249 #119	
	19	Découpe 614sx	1	Algues Ne pas prendre ni soleil ni méduse Le flou des couteaux peut rogner un peu les bords des plantes	L242 #132	
	20					
	21					
	22					
	23	F1	1	Centré sur trou de bâche n°2	L053	
	24					
	25	Découpe 613sx	1	Face estrade Grand net gobo + #119 Prendre comédien debout au centre et la bâche en entier (pas de coins noirs) Couteau en haut au dessus de la tête Couteau en bas sur la tranche en Forex Laisser côtés sauf si va sur plateforme noire	L003 #119	gobo
	26					
	27					
	28					
	29					
	30					
	31					
	32					

	33	F1	1	Centré sur trou de bâche n°2	L053	
	34	Découpe 614sx	1	Méduse Grand net couteau Couper à ras de la méduse, un peu plus à droite quand on l'a regardé de face (15cm) + #119	L200 #119	
	35	Découpe 613sx	1	Face estrade Grand net gobo puis + #119 Prendre comédien debout au centre et la bâche en entier (pas de coins noirs) Couteau en haut au dessus de la tête Couteau en bas sur la tranche en Forex Laisser côtés sauf si va sur plateforme noire	L003 #119	gobo
	36	Découpe 614sx	1	Toutes les formes Grand net couteau Couper autour + #119	L195 HT #119	
	37					
	38					
	39					
	40	Découpe 614sx	1	Soleil Net iris + #132, très légèrement plus grand que le soleil	205 #132	iris
	41					
	42					
	43					
	44					
	45					
	46					
	47					
	48					
	49					
	50					
	51					
	52					
	53					
	54					
	55					
	56					
	57					
	58					
	59	Cycliode 1kw	2	« Entrée public » A plat Crayon à l'opposé de l'espace de jeu Vérifier qu'on ai pas la lampe dans les yeux quand on est assis sur le gradin opposé	L709	
	60	Cycliode 1kw	2	« Entrée public » A plat Crayon à l'opposé de l'espace de jeu Vérifier qu'on ai pas la lampe dans les yeux quand on est assis sur le gradin opposé	L709	

Décompte :

Type	nb	L003	L053	L195HT	L200	L205	L242	L249	L708	L709	#371	#119	#132	Porte filtre	Porte gobo	Iris
PC 650W A56 ADB	3	3												3		
Découpe 614sx	4			1	1	1	1					2	2	4		1
Découpe 613sx	4	2								2	2	4		4	4	
PAR64 CP62	2	1						1				2		2		
Cycliode 1kw	4									4						
F1	2		2													



Mettez en scène votre communication

COMMUNICATION EVENEMENTIELLE - RECOUVREMENT VEHICULES - SIGNALTIQUE INTERIEURE & EXTERIEURE - VITRINES
DECORATION INTERIEURE - PANNEAUTIQUE - IMPRESSION NUMERIQUE GRAND FORMAT - LETTRES DECOUPEES ET AUSSI...

COMPAGNIE EN ATTENDANT

29 boulevard Voltaire

21000 DIJON

Facture

NUMERO	DATE	OBJET	NOS REFERENCES	VOS REFERENCES
FAC49259	20/03/20	compagnie En Atte	DEVIS N°AD59737	N° de commande : Contact : Arnaud MORIZE

Référence	Désignation	Quantité	Px unitaire	Remise	Montant HT	*
BACHE550GR	Bâche FILMOFLEX FRONTLIT MAT 510g, blanche Classement B1 Format 2200x3700mm	4,000	120,0000		480,00€	C20

	Base	Taux	Montant
C20	480,00€	20%	96,00€
Total	480,00€		96,00€

Total HT	Escompte	Total TTC	Acompte	NET A PAYER
480,00€	0,00€	576,00€	576,00€	0,00€

Dans le cas où le paiement intégral n'interviendrait pas à la date prévue par les parties, le vendeur se réserve le droit de reprendre la chose livrée et de résoudre le contrat. Pas d'escompte pour le paiement anticipé. Passée la date d'échéance ci-dessous, une pénalité de retard sera calculée au taux de 3 fois le taux d'intérêt légal. Indemnité forfaitaire pour frais de recouvrement en cas de retard de paiement : 40 €

Conditions de règlement :

Domiciliation bancaire : BPBFC QUETIGNY - IBAN FR76 1080 7004 0175 0211 6542 078 - BIC CCBPFRPPDJN

3 rue de la Brot - 21000 DIJON - Tél. 03.80.71.52.25 - comptabilite@avs-communication.com

SAS AVS COMMUNICATION au capital de 40 120 € - SIRET 350 390 134 00053
350 390 134 RCS DIJON - APE 1813Z - N° Identifiant TVA : FR 38 350 390 134



MAIEBOIS

SIEGE SOCIAL : 3, rue des Herbiottes
 21160 Marsannay la Cote
 TEL 03 80 52 21 23 - FAX 03 80 52 44 33
 SITE INTERNET : www.barillet.fr
 E-MAIL: barillet.dijon@barillet.fr

FACTURE DUPLICATA

Client	Date	N° Facture	ATC	Page
612800	31.03.20	FDIJ038736	D02	1

LYCEE "LES MARCS D'OR"

24 RUE FORT MOTTE GIRON

21006 DIJON CEDEX

Article	Désignation	UV	Quantité	Prix Net	Montant HT	TVA
ID SOC : FR51339843005						
Facture Chorus PRO						
Siret : 19210020400010						
Engagement : AP/ENSTEC/OEXAMENS						
REFERENCE CLIENT AT 20029 DU 10.12.19						
Bon n°178357 du 17.02.20 Livré le 09/03/20						
003125012218	CP OKOUME IGNIFUGE M1 INT 250X122 18MM M2	M2	36,600	48,66	1780,96	02
Dimensions : 2500 mm x 1220 mm x 18 mm						
NON STOCKE DELAI SOUS 15 JOURS HORS CONGES						
	FRAIS DE TRANSPORT FORFAITAIRE	UN	1,000	30,00	30,00	02
	SURCHARGE GASOIL	UN	1,000	6,95	6,95	02
BOI-TVA-DECLA-30-10-30 852DA3C644F82055C7E58E5B1741358656CABFDBBE0B31BE734284631333C4FC LF1						

Nature	TVA 20%	FF 20%	Total
Base	1817,91	5,50	1823,41
Taux	20,00	20,00	
Montant	363,58	1,10	364,68
Total	2181,49	6,60	2188,09

Virement

Echéance : 15/05/20

NET A PAYER

EUR

2188,09

Références bancaires: Crédit Agricole - 14806 00045 70027144294 29
 S.A.S. au capital de 955 000 Euros - RCS 339 843 005 RCS Dijon
 SIRET 339 843 005 00036 - APE 4673A - TVA Intracommunautaire FR 51 339 843 005

Nos marchandises restent notre propriété jusqu'au paiement complet (loi 80.355 du 12-05-80)

AVIS IMPORTANT: voir au dos nos conditions de vente

LYCEE "LES MARCS D'OR"

Client	Date	N° Facture	Montant TTC
612800	31.03.20	FDIJ038736	EUR 2188,09

PAPILLON A JOINDRE A VOTRE REGLEMENT